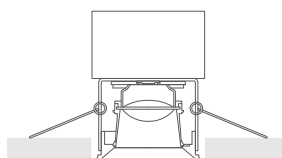
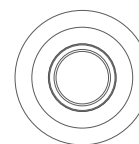


Reflektor silber = 56 %
 Reflektor schwarz = 52 %



DA: Ø 68 mm
 ET: min. 105 mm



Ø 80 mm

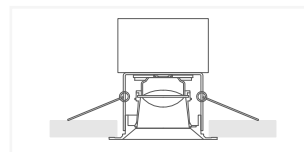
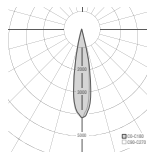
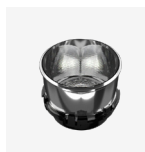
Montageart	Einbauleuchte
Oberfläche	eloxalsilber, schwarz oder weiß pulverbeschichtet RAL oder NCS Farbtöne auf Anfrage
LED Modul	COB bzw. PCB Lichtfarben 2700 K 3000 K 4000 K CRI 90
Reflektor	Aluminium bedampft, Reflektor silber oder schwarz

Ausstrahlwinkel	2 x 16°
Abmessungen	Ø 80 mm
Deckenausschnitt	Ø 68 mm
Einbautiefe	min. 105 mm
Schutzart	IP20
Gewicht	ca. 350 g ohne Konverter

Entsprechender LED Driver für Deckeneinwurf im Lieferumfang enthalten



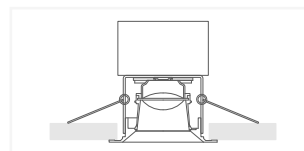
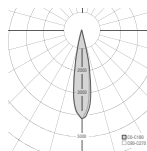
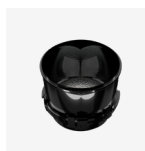
Look@me 2x16°



REFLEKTOR SILBER

IP	W	CTT in K	φ LED LM	η	φ Nutz LM	Code GRAU	Code WEISS RAL 9016	Code SCHWARZ RAL 9005	Code ND	Code DALI	Code CASAMBI
20	9	2700	890	56%	500	63S029S	-5	-6	-ND	-DA	-CA
20	9	3000	930	56%	520	63S039S	-5	-6	-ND	-DA	-CA
20	9	4000	980	56%	550	63S049S	-5	-6	-ND	-DA	-CA

Look@me 2x16°



REFLEKTOR SCHWARZ

IP	W	CTT in K	φ LED LM	η	φ Nutz LM	Code GRAU	Code WEISS RAL 9016	Code SCHWARZ RAL 9005	Code ND	Code DALI	Code CASAMBI
20	9	2700	890	52%	460	63S029B	-5	-6	-ND	-DA	-CA
20	9	3000	930	52%	480	63S039B	-5	-6	-ND	-DA	-CA
20	9	4000	980	52%	510	63S049B	-5	-6	-ND	-DA	-CA

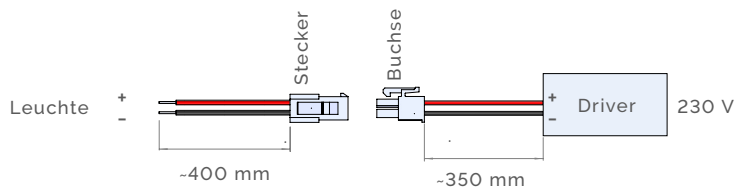
LED Lichtstrom und Leistung je nach verfügbarer Selektion +/- 10%
Toleranz Lichtfarbe +/- 150 K

Bei der Installation der Leuchte darf der LED Konverter primärseitig nicht unter Spannung stehen!
Die LED kann dadurch nachhaltig beschädigt werden.

DATENBLATT – SEKUNDÄRSEITIGER ANSCHLUSS

1 - 2 LEUCHTEN

1 x Leuchte / 1 x Konverter

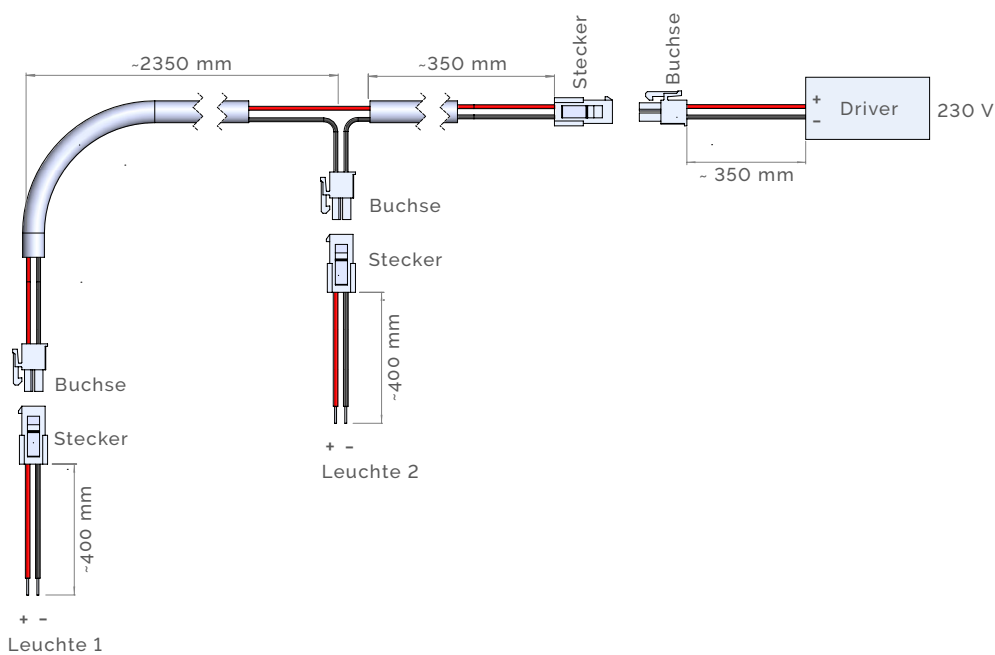


Anschlussbelegung

Leuchte: + rot / - schwarz
 Konverterleitung: + rot / - schwarz

Sekundärseitige Anschlussleitung im Lieferumfang enthalten.

2 x Leuchte / 1 x Konverter (serielle Verbindung)



Anschlussbelegung

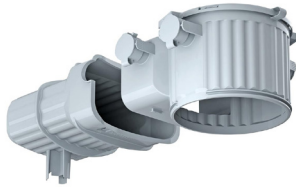
Leuchte 1: + rot / - schwarz
 Kabelbaum: + rot / - schwarz
 Leuchte 2: + rot / - schwarz
 Kabelbaum: + schwarz / - schwarz

Optionales Zubehör: Kabelbaum 2-polig Code: ELE0159

Sekundärseitige Anschlussleitung im Lieferumfang enthalten.

Leitungslänge Kabelbaum für max. Leuchtenabstand 2300 mm
 Kabelbaum separat bestellen.

GESPACHELTE BETONDECKEN - LOOK@ME - LO (LOW OUTPUT)



HaloX 100 mit Tunnel 190 für Ortbeton
Artikel-Nr.: 1281-30

- Maximale Einbautiefe: 110mm
- Tiefe inkl. Frontteil: 120mm
- Tunnel Länge: 190mm
- Tunnel Breite: 140mm
- Tunnel Höhe: 85mm

PLUS



OPTION 1:

HaloX 100 Frontteil für gespachtelte Betondecke
Artikel-Nr.: 1281-01

- Einbaudurchmesser Leuchte: 68mm

ODER

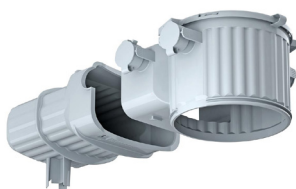


OPTION 2:

HaloX 100 universelles Frontteil für gespachtelte Betondecke
Artikel-Nr.: 1281-11

- Einbaudurchmesser Leuchte: 0-100mm

SICHTBETONDECKE - LOOK@ME - LO (LOW OUTPUT)



HaloX 100 mit Tunnel 190 für Ortbeton
Artikel-Nr.: 1281-30

- Maximale Einbautiefe: 110mm
- Tiefe inkl. Frontteil: 120mm
- Tunnel Länge: 190mm
- Tunnel Breite: 140mm
- Tunnel Höhe: 85mm

PLUS



HaloX 100 Frontteil für Sichtbeton
Artikel-Nr.: 1281-61

- Einbaudurchmesser Leuchte: 68mm

Produkte der Firma Kaiser GmbH | www.kaiser-elektro.de

Für den Einbau in Betongehäuse können alle LOOK@ME Typen
auch mit Blattfedern geliefert werden.