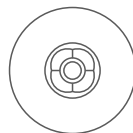
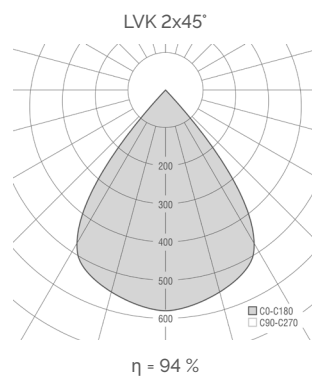
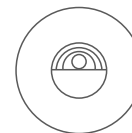
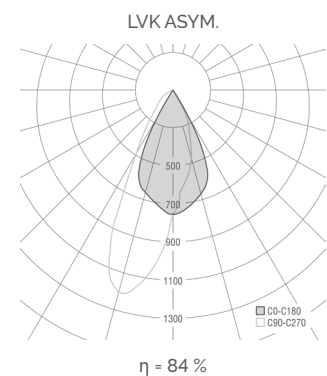


Ø 80 mm / Ø 95 mm



Ø 80 mm / Ø 95 mm



Ø 80 mm / Ø 95 mm

Montageart	Einbauleuchte	Abmessungen	Frontblende Flach LO: Ø 80 mm Frontblende Flach HO: Ø 95 mm
Oberfläche	eloxsilber, schwarz oder weiß pulverbeschichtet RAL oder NCS Farbtöne auf Anfrage	Deckenausschnitt	LO: Ø 68 mm HO: Ø 85 mm
LED Modul	COB bzw. PCB Lichtfarben 2700 K   3000 K   4000 K tuneable white 2700   5700 K dim2warm 1800K-3000K od. 2700K-4000K CRI 90	Einbautiefe LO	35° = 85 mm 45° = 75 mm Asym. = 85 mm (Abhängig vom Reflektortyp)
Reflektor	Aluminium bedampft, Gold-Beschichtung auf Anfrage	Einbautiefe HO	35° = 125mm 45° = 115 mm Asym. = 125 mm (Abhängig vom Reflektortyp)
Ausstrahlwinkel	2 × 35°   2 × 45°   Asymmetrisch	Schutzart	IP20   IP44
		Gewicht	ca. 450 g ohne Konverter

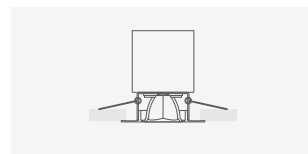
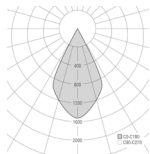
Entsprechender LED Driver für Deckeneinwurf im Lieferumfang enthalten



**DATENBLATT – LOOK@ME**  
FRONTBLLENDE FLACH  
35° / 45° / ASYM. LO,HO

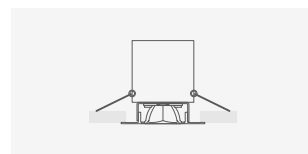
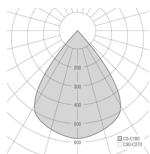


**Look@me 2x35°**



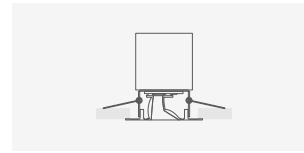
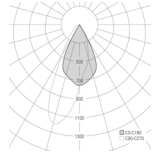
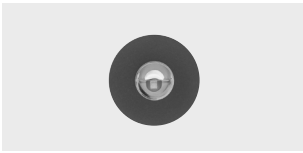
	IP	W	CTT in K	φ LED lm	η	φ Nutz lm	Code grau	Code Reflektor Gold	Code weiß RAL 9016	Code schwarz RAL 9005	Code ND	Code DALI	Code Casambi	Code DT8
LOW OUTPUT	20	13	2700	1150	90%	1035	630022-FL	auf Anfrage	-5	-6	-	-DA	-	-
	20	13	3000	1225	90%	1103	630032-FL	auf Anfrage	-5	-6	-	-DA	-	-
	20	13	4000	1275	90%	1148	630042-FL	auf Anfrage	-5	-6	-	-DA	-	-
DIMZWARM LOW OUTPUT	20	10	1800 - 3000	830 lm @ 3000 K	80%	705	6300DW2-FL	auf Anfrage	-5	-6	-	-DA	-CA	-
	20	10	2700 - 4000	940 lm @ 4000 K	80%	795	6300DK2-FL	auf Anfrage	-5	-6	-	-DA	-CA	-
HIGH OUTPUT	20	17	2700	1775	90%	1598	630122-FL	auf Anfrage	-5	-6	-	-DA	-	-
	20	17	3000	1900	90%	1710	630132-FL	auf Anfrage	-5	-6	-	-DA	-	-
	20	17	4000	2050	90%	1845	630142-FL	auf Anfrage	-5	-6	-	-DA	-	-
	20	11	TW 2700/5700	1150/1350	80%	920/1080	6301T2-FL	auf Anfrage	-5	-6	-	-DA	-	-DT8

**Look@me 2x45°**



	IP	W	CTT in K	φ LED lm	η	φ Nutz lm	Code grau	Code Reflektor Gold	Code weiß RAL 9016	Code schwarz RAL 9005	Code ND	Code DALI	Code Casambi	Code DT8
LOW OUTPUT	20	13	2700	1150	94%	1081	630023-FL	auf Anfrage	-5	-6	-	-DA	-	-
	20	13	3000	1225	94%	1152	630033-FL	auf Anfrage	-5	-6	-	-DA	-	-
	20	13	4000	1275	94%	1199	630043-FL	auf Anfrage	-5	-6	-	-DA	-	-
DIMZWARM LOW OUTPUT	20	10	1800 - 3000	830 lm @ 3000 K	84%	740	6300DW3-FL	auf Anfrage	-5	-6	-	-DA	-CA	-
	20	10	2700 - 4000	940 lm @ 4000 K	84%	830	6300DK3-FL	auf Anfrage	-5	-6	-	-DA	-CA	-
HIGH OUTPUT	20	17	2700	1775	94%	1669	630123-FL	auf Anfrage	-5	-6	-	-DA	-	-
	20	17	3000	1900	94%	1786	630133-FL	auf Anfrage	-5	-6	-	-DA	-	-
	20	17	4000	2050	94%	1927	630143-FL	auf Anfrage	-5	-6	-	-DA	-	-
	20	11	TW 2700/5700	1150/1350	84%	966/1134	6301T3-FL	auf Anfrage	-5	-6	-	-DA	-	-DT8

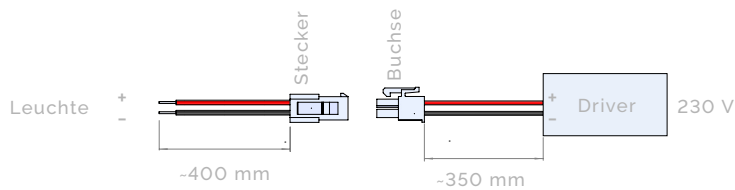
**Look@me Asymmetrisch**



	IP	W	CTT in K	φ LED lm	η	φ Nutz lm	Code grau	Code weiß RAL 9016	Code schwarz RAL 9005	Code ND	Code DALI	Code Casambi	Code DT8
LOW OUTPUT	20	13	2700	1150	84%	966	630024	-5	-6	-	-DA	-	-
	20	13	3000	1225	84%	1029	630034	-5	-6	-	-DA	-	-
	20	13	4000	1275	84%	1071	630044	-5	-6	-	-DA	-	-
DIMZWARM LOW OUTPUT	20	10	1800 - 3000	830 lm @ 3000 K	74%	650	6300DW4	-5	-6	-	-DA	-CA	-
	20	10	2700 - 4000	940 lm @ 4000 K	74%	730	6300DK4	-5	-6	-	-DA	-CA	-
HIGH OUTPUT	20	17	2700	1775	84%	1491	630124	-5	-6	-	-DA	-	-
	20	17	3000	1900	84%	1596	630134	-5	-6	-	-DA	-	-
	20	17	4000	2050	84%	1722	630144	-5	-6	-	-DA	-	-
	20	11	TW 2700/5700	930/1095	74%	688/810	6301T4	-5	-6	-	-DA	-	-DT8

# DATENBLATT – SEKUNDÄRSEITIGER ANSCHLUSS 1 - 2 LEUCHTEN

## 1 x Leuchte / 1 x Konverter

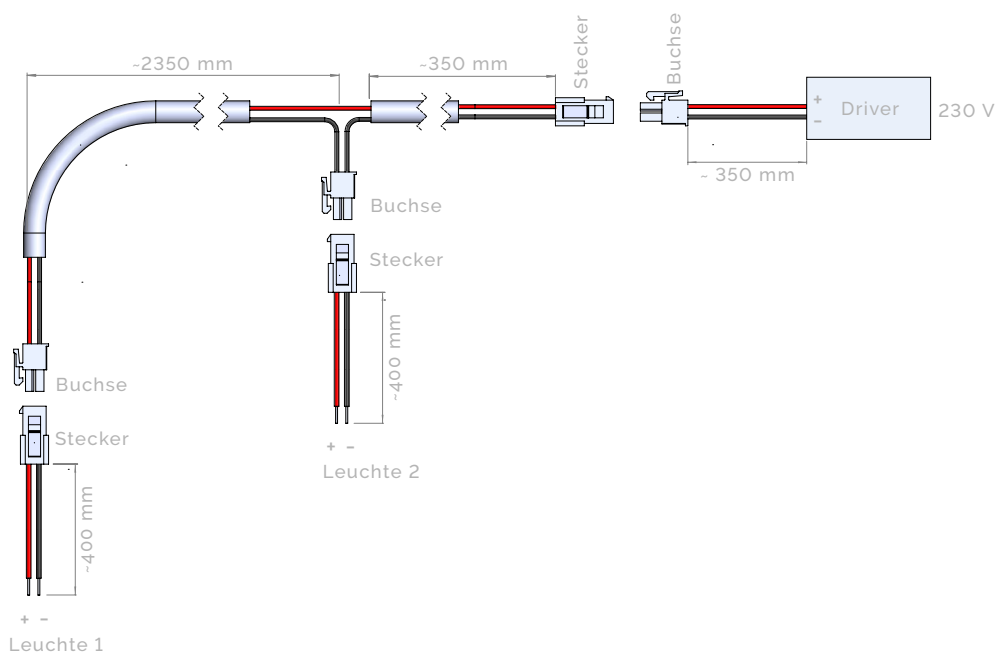


### Anschlussbelegung

Leuchte: + rot / - schwarz  
 Konverterleitung: + rot / - schwarz

Sekundärseitige Anschlussleitung im Lieferumfang enthalten.

## 2 x Leuchte / 1 x Konverter (serielle Verbindung)



### Anschlussbelegung

Leuchte 1: + rot / - schwarz  
 Kabelbaum: + rot / - schwarz  
 Leuchte 2: + rot / - schwarz  
 Kabelbaum: + schwarz / - schwarz

### Optionales Zubehör: Kabelbaum 2-polig Code: ELE0159

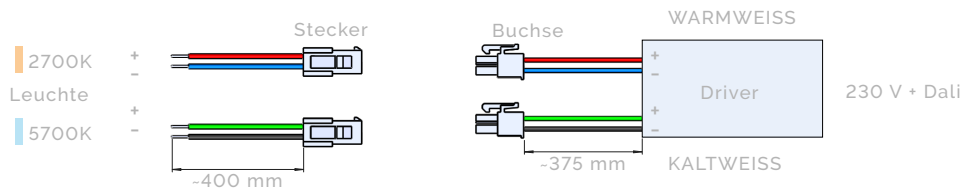
Sekundärseitige Anschlussleitung im Lieferumfang enthalten.

Leitungslänge Kabelbaum für max. Leuchtenabstand 2300 mm  
 Kabelbaum separat bestellen.

# DATENBLATT – SEKUNDÄRSEITIGER ANSCHLUSS

## 1 - 2 LEUCHTEN TUNEABLE WHITE

### 1 x Leuchte / 1 x Konverter DT8

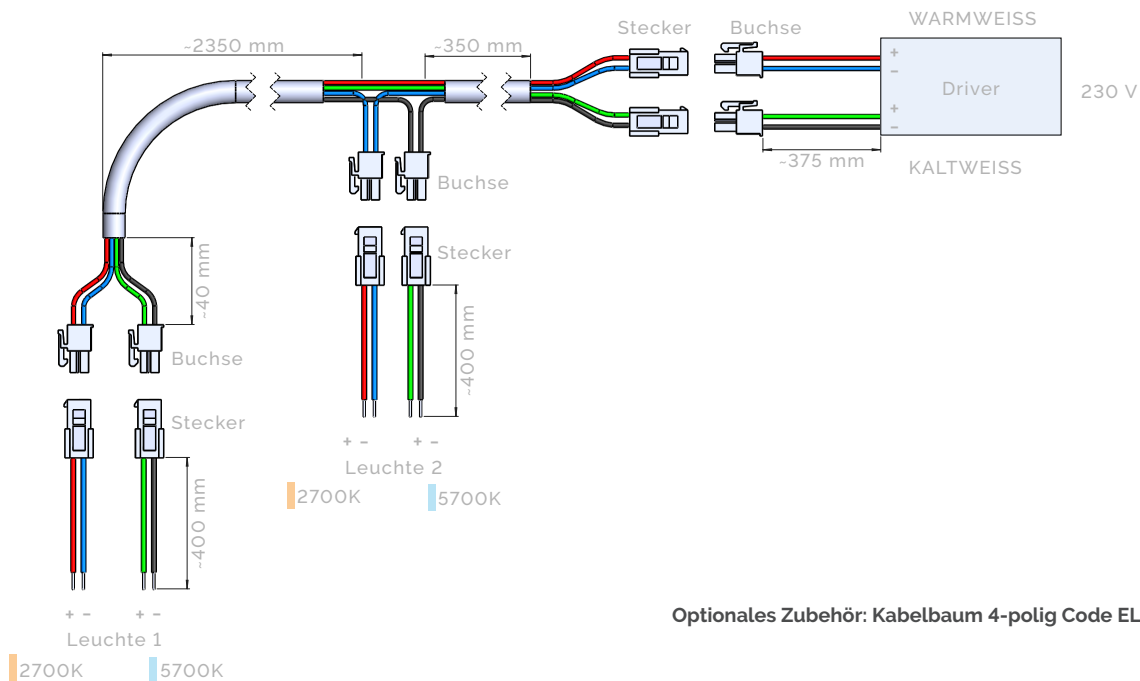


#### Anschlussbelegung

Leuchte Lichtfarbe 2700K:	+ rot / - blau
Kabelbaum:	+ rot / - blau
Leuchte Lichtfarbe 5700K:	+ grün / - schwarz
Kabelbaum:	+ grün / - schwarz

Sekundärseitige Anschlussleitung im Lieferumfang enthalten.

### 2 x Leuchte / 1 x Konverter DT8 (serielle Verbindung)



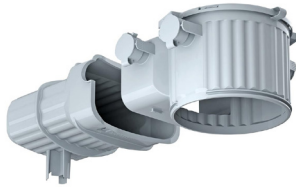
Optionales Zubehör: Kabelbaum 4-polig Code ELE0158

#### Anschlussbelegung

Leuchte 1 Lichtfarbe 2700K:	+ rot / - blau	Leuchte 2 Lichtfarbe 2700K:	+ rot / - blau
Kabelbaum:	+ rot / - blau	Kabelbaum:	+ blau / - blau
Leuchte 1 Lichtfarbe 5700K:	+ grün / - schwarz	Leuchte 2 Lichtfarbe 5700K:	+ grün / - schwarz
Kabelbaum:	+ grün / - schwarz	Kabelbaum:	+ schwarz / - schwarz

Sekundärseitige Anschlussleitung im Lieferumfang enthalten.  
Leitungslänge Kabelbaum für max. Leuchtenabstand 2300 mm Kabelbaum separat bestellen.

GESPACHELTE BETONDECKEN - LOOK@ME - LO (LOW OUTPUT)



**HaloX 100 mit Tunnel 190 für Ortbeton**  
**Artikel-Nr.: 1281-30**

- Maximale Einbautiefe: 110mm
- Tiefe inkl. Frontteil: 120mm
- Tunnel Länge: 190mm
- Tunnel Breite: 140mm
- Tunnel Höhe: 85mm

PLUS



**OPTION 1:**

**HaloX 100 Frontteil für gespachtelte Betondecke**  
**Artikel-Nr.: 1281-01**

- Einbaudurchmesser Leuchte: 68mm

ODER

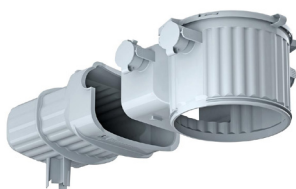


**OPTION 2:**

**HaloX 100 universelles Frontteil für gespachtelte Betondecke**  
**Artikel-Nr.: 1281-11**

- Einbaudurchmesser Leuchte: 0-100mm

SICHTBETONDECKE - LOOK@ME - LO (LOW OUTPUT)



**HaloX 100 mit Tunnel 190 für Ortbeton**  
**Artikel-Nr.: 1281-30**

- Maximale Einbautiefe: 110mm
- Tiefe inkl. Frontteil: 120mm
- Tunnel Länge: 190mm
- Tunnel Breite: 140mm
- Tunnel Höhe: 85mm

PLUS



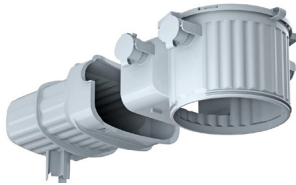
**HaloX 100 Frontteil für Sichtbeton**  
**Artikel-Nr.: 1281-61**

- Einbaudurchmesser Leuchte: 68mm

Produkte der Firma Kaiser GmbH | [www.kaiser-elektro.de](http://www.kaiser-elektro.de)

Für den Einbau in Betongehäuse können alle LOOK@ME Typen auch mit Blattfedern geliefert werden.

GESPACHELTE BETONDECKEN - LOOK@ME - HO (HIGH OUTPUT)



**HaloX 100 mit Tunnel 190 für Ortbeton**  
**Artikel-Nr.: 1281-30**

- Maximale Einbautiefe: 110mm
- Tiefe inkl. Frontteil: 120mm
- Tunnel Länge: 190mm
- Tunnel Breite: 140mm
- Tunnel Höhe: 85mm

PLUS



**HaloX 100 Verlängerungsring für look@me 45°**  
**Artikel-Nr.: 1281-25**

- Höhe: 25mm

ODER



**HaloX 100 Verlängerungsring für look@me 35° / 25° / asymmetrisch**  
**Artikel-Nr.: 1281-50**

- Höhe: 50mm

PLUS



OPITON 1:

**HaloX 100 Frontteil für gespachtelte Betondecke**  
**Artikel-Nr.: 1281-04**

- Einbaudurchmesser Leuchte: 85mm

ODER

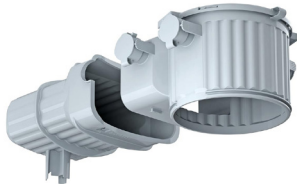


OPTION 2:

**HaloX 100 universelles Frontteil für gespachtelte Betondecke**  
**Artikel-Nr.: 1281-11**

- Einbaudurchmesser Leuchte: 0-100mm

SICHTBETONDECKE - LOOK@ME - HO (HIGH OUTPUT)



**HaloX 100 mit Tunnel 190 für Ortbeton**

Artikel-Nr.: 1281-30

- Maximale Einbautiefe: 110mm
- Tiefe inkl. Frontteil: 120mm
- Tunnel Länge: 190mm
- Tunnel Breite: 140mm
- Tunnel Höhe: 85mm

PLUS



**HaloX 100 Verlängerungsring für look@me 45°**

Artikel-Nr.: 1281-25

- Höhe: 25mm

ODER



**HaloX 100 Verlängerungsring für look@me 35° / 25° / asymmetrisch**

Artikel-Nr.: 1281-50

- Höhe: 50mm

PLUS



**HaloX 100 Frontteil für Sichtbetondecke**

Artikel-Nr.: 1281-64

- Einbaudurchmesser Leuchte: 85mm