

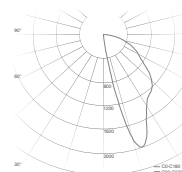
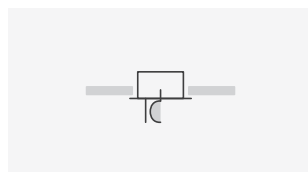
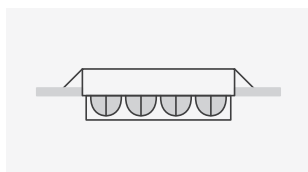
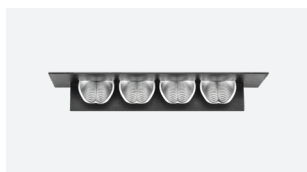
Montageart	Einbauleuchte
Oberfläche	eloxalsilber, schwarz oder weiß pulverbeschichtet RAL oder NCS Farbtöne auf Anfrage
LED Modul	Lichtfarben 2700 K   3000 K   4000 K oder tuneable white (2700   5700 K) Lichtfarbe nach Wahl CRI > 90
Reflektor	Aluminium bedampft, Gold-Beschichtung auf Anfrage
Ausstrahlwinkel	asymmetrisch,

Lichtpunkte	4 Lichtpunkte   Abstand = 40 mm
Abmessungen	210 x 60 mm
Deckenausschnitt:	45 x 195 mm
Einbautiefe:	min. 70 mm
Schutzart	IP20
Gewicht	ca. 350 g ohne Konverter

Betriebsgeräte als Deckeneinwurfgerät im Lieferumfang enthalten  
Ausführung tuneable white in DALI DT8

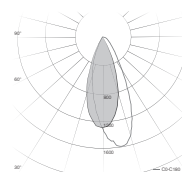
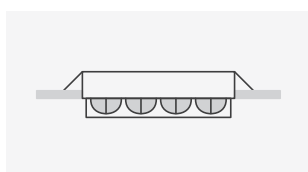
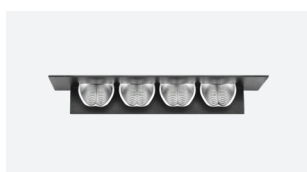


**Lumex Q 4-fach**



IP	W	K CRI 90	φ LED lm	η	φ Nutz lm	Code grau	Code weiß RAL 9016	Code schwarz RAL 9005	Code ND	Code DALI	Code Casambi	Code DT8
20	16	2700	1400	87%	1220	501351	-5	-6	-ND	-DA	-CA	-
20	16	3000	1480	87%	1290	501361	-5	-6	-ND	-DA	-CA	-
20	16	4000	1560	87%	1360	501371	-5	-6	-ND	-DA	-CA	-
20	8	TW 2700 / 5700	700 / 820	87%	610 / 715	5013T1	-5	-6	-	-	-	-DT8

**Lumex W<sup>2</sup> 4-fach**



IP	W	K CRI 90	φ LED lm	η	φ Nutz lm	Code grau	Code weiß RAL 9016	Code schwarz RAL 9005	Code ND	Code DALI	Code Casambi	Code DT8
20	16	2700	1400	83%	1160	501353	-5	-6	-ND	-DA	-CA	-
20	16	3000	1480	83%	1230	501363	-5	-6	-ND	-DA	-CA	-
20	16	4000	1560	83%	1295	501373	-5	-6	-ND	-DA	-CA	-
20	8	TW 2700 / 5700	700 / 820	83%	580 / 680	5013T3	-5	-6	-	-	-	-DT8

**\* \_ Sekundärseitige Anschlussleitung**

Zwischen Leuchte und Driver steckbar

**\* \_ Maximalabstand**

Der empfohlene Maximalabstand zwischen Leuchte und Konverter = 3000 mm

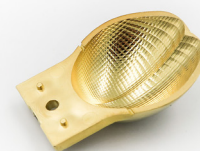
**\* \_ Oberfläche pulverbeschichtet**

Eloxal Pulver Eloxal Silber  
-5 RAL 9005 tiefschwarz  
-6 RAL 9016 verkehrsweiß

andere RAL oder NCS Farbtöne auf Anfrage lieferbar

**\* \_ Energieversorgung**

-ND nicht dimmbar  
-DA DALI dimmbar DT 6  
-CA Casambi: LED Driver mit integrierten Casambi-Modul  
-DT8 DALI dimmbar DT 8 (TW only)

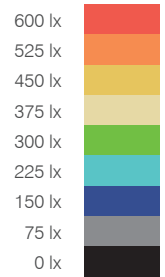
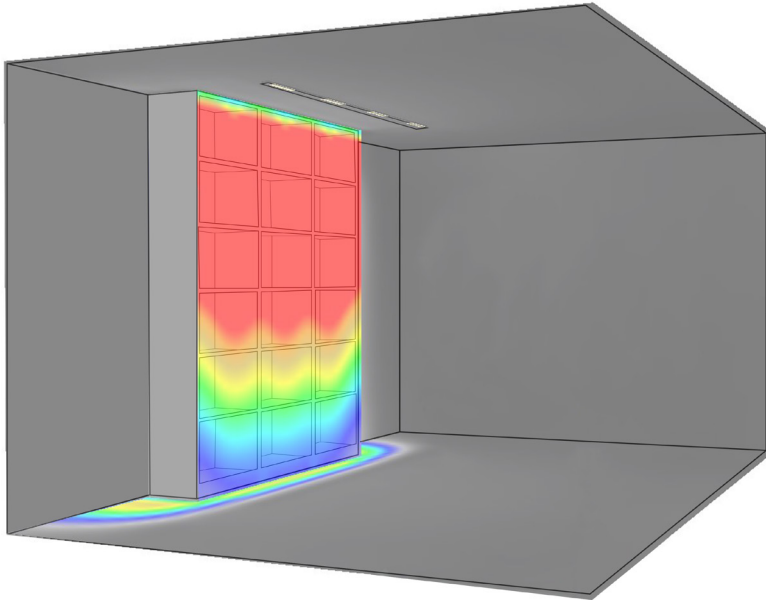


**\* \_ Goldreflektor**

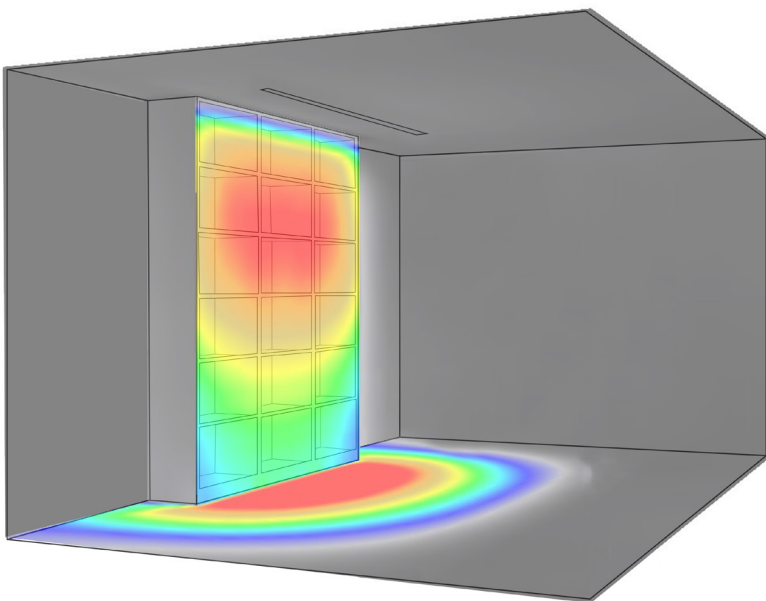
Ausführung Reflektor in Echtgold-Beschichtung auf Anfrage lieferbar.

LED Lichtstrom und Leistung je nach verfügbarer Selektion +/- 10%  
Toleranz Lichtfarbe +/- 150 K

Bei der Installation der Leuchte darf der LED Konverter primärseitig nicht unter Spannung stehen!  
Die LED kann dadurch nachhaltig beschädigt werden.



Lumex Q



Lumex W<sup>2</sup>