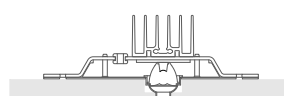
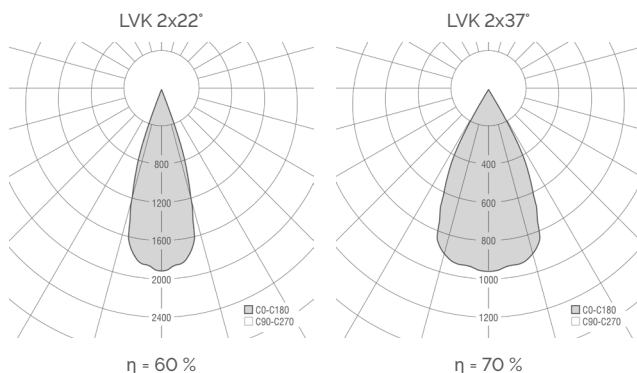
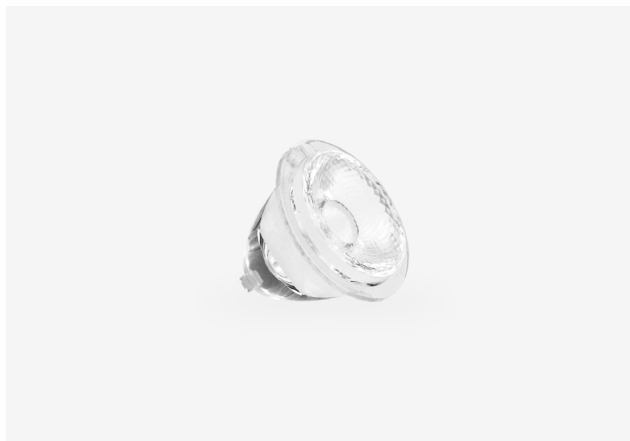
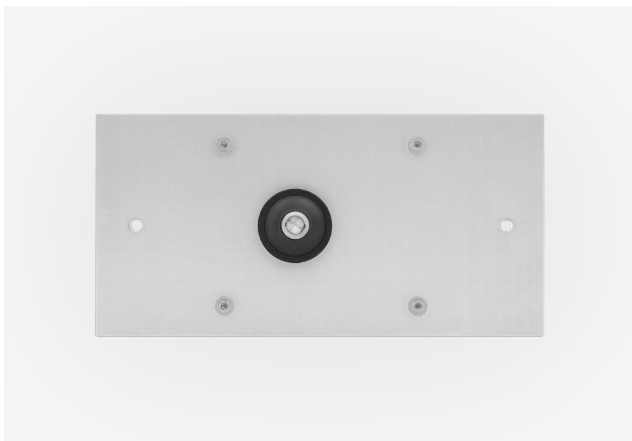


# DATENBLATT – GRADO INVISIBLE S<sup>1</sup>

22° / 37°



DA = Bohrbild beachten  
ET = mind. 70 mm

140 × 70 mm

Montageart	Einbauleuchte für den Einbau in Holz- oder Gipskartondecken von hinten
Oberfläche	Aluminium eloxiert
LED Modul	PCB - High-Power-LEDs Lichtfarben 2700 K   3000 K   4000 K oder tuneable white 2700   5700 K Lichtfarbe nach Wahl
Ausstrahlwinkel	2 × 22°   2 × 37° mit PIN
Lichtaustrittsöffnung	Ø 10 mm

Abmessungen	140 × 70 mm
Deckenausschnitt	Bohrbild beachten
Einbautiefe	Platzbedarf mind. 70 mm
Schutzart	IP20
Gewicht	ca. 350 g ohne Konverter

Entsprechender LED Driver für Deckeneinwurf im Lieferumfang enthalten  
Revisionsöffnung zur Zugänglichkeit der Betriebsgeräte erforderlich

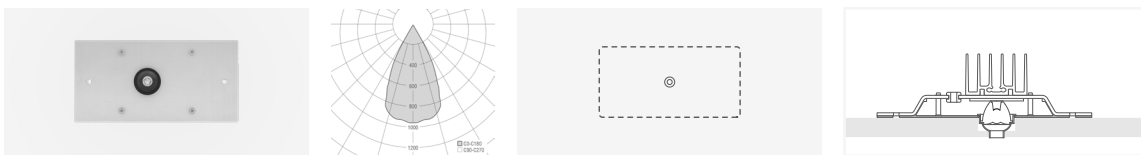


Grado Invisible S<sup>1</sup> 22°



IP	W	CTT in K	φ LED lm	η	φ Nutz lm	Code	Code ND	Code DALI	Code Casambi	Code DT8
20	6,2	2700	630	60%	378	400G120	-ND	-DA	-CA	-
20	6,2	3000	685	60%	411	400G130	-ND	-DA	-CA	-
20	6,2	4000	740	60%	444	400G140	-ND	-DA	-CA	-
20	3	TW 2700/5700	315/370	60%	189/222	400G1T0	-	-	-CA	-DT8

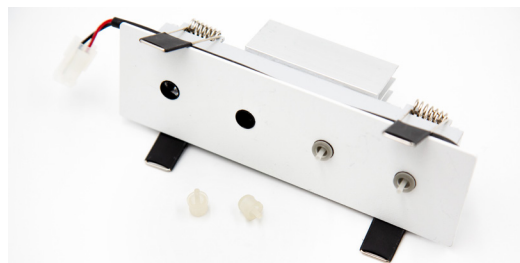
Grado Invisible S<sup>1</sup> 37°



IP	W	CTT in K	φ LED lm	η	φ Nutz lm	Code	Code ND	Code DALI	Code Casambi	Code DT8
20	6,2	2700	630	70%	378	400G121	-ND	-DA	-CA	-
20	6,2	3000	685	70%	411	400G131	-ND	-DA	-CA	-
20	6,2	4000	740	70%	444	400G141	-ND	-DA	-CA	-
20	3	TW 2700/5700	315/370	70%	220/259	400G1T1	-	-	-CA	-DT8

Alle Leuchten werden mit einem Wartungsstöpsel ausgeliefert. WICHTIG - Diesen erst im staubfreien Zustand entfernen.

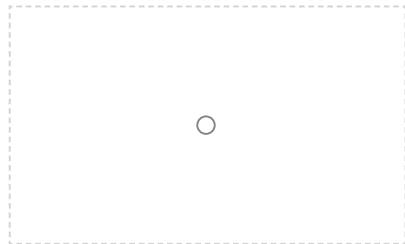
Der Testbetrieb der Leuchte bei montiertem Wartungsstöpsel darf nur bei max. 20 % der Leistung erfolgen.



LED Lichtstrom und Leistung je nach verfügbarer Selektion +/- 10%  
Toleranz Lichtfarbe +/- 150 K

Bei der Installation der Leuchte darf der LED Konverter primärseitig nicht unter Spannung stehen!  
Die LED kann dadurch nachhaltig beschädigt werden.

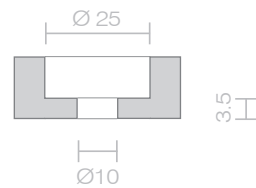
STANDARDBOHRBILD



Deckenstärke 12,5 mm  
Gipskarton



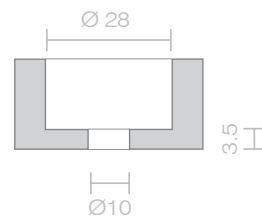
Maße Stufenbohrung



Deckenstärke 19 mm  
Holz



Maße Stufenbohrung



LED Lichtstrom und Leistung je nach verfügbarer Selektion +/- 10%  
Toleranz Lichtfarbe +/- 150 K